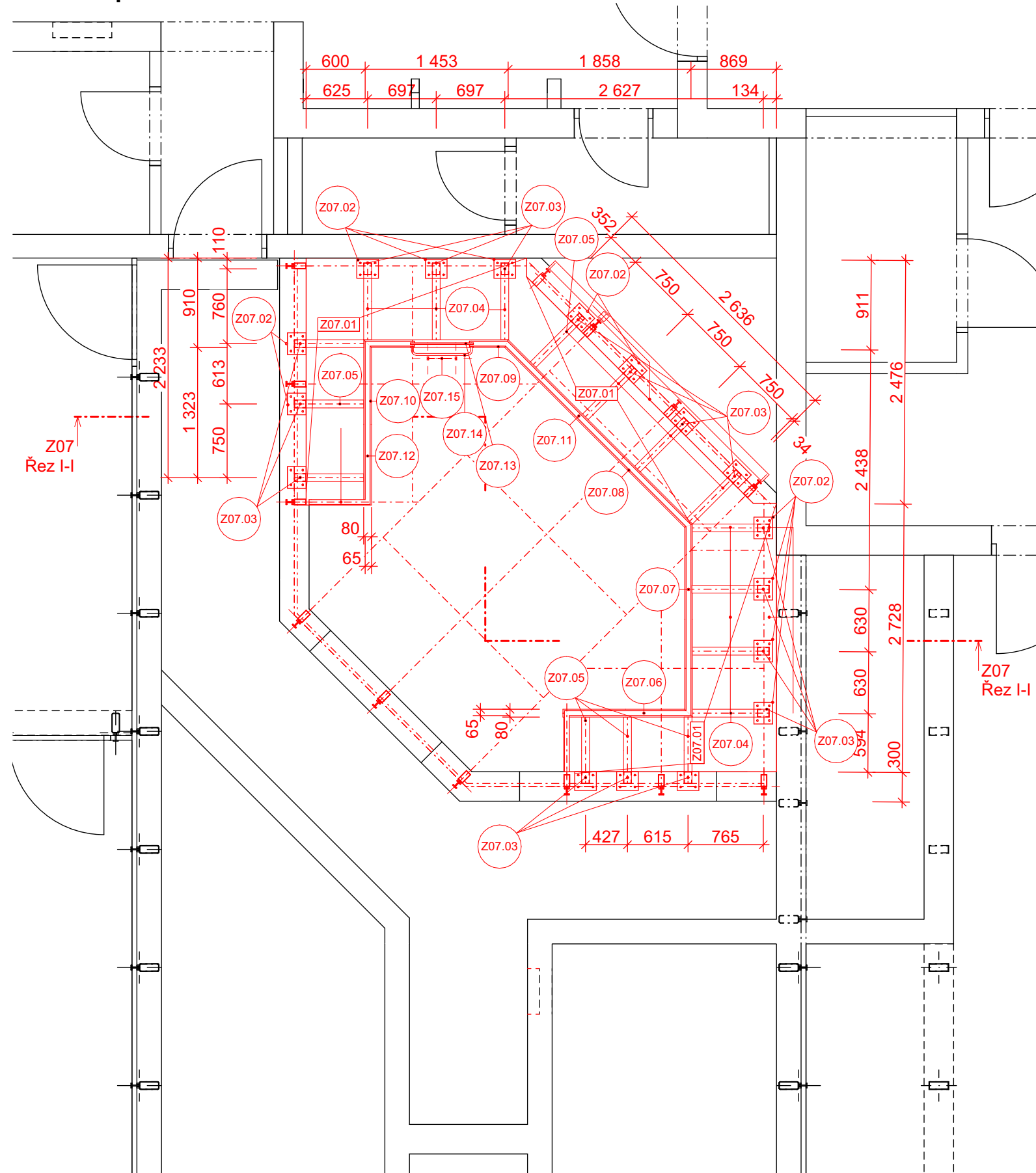
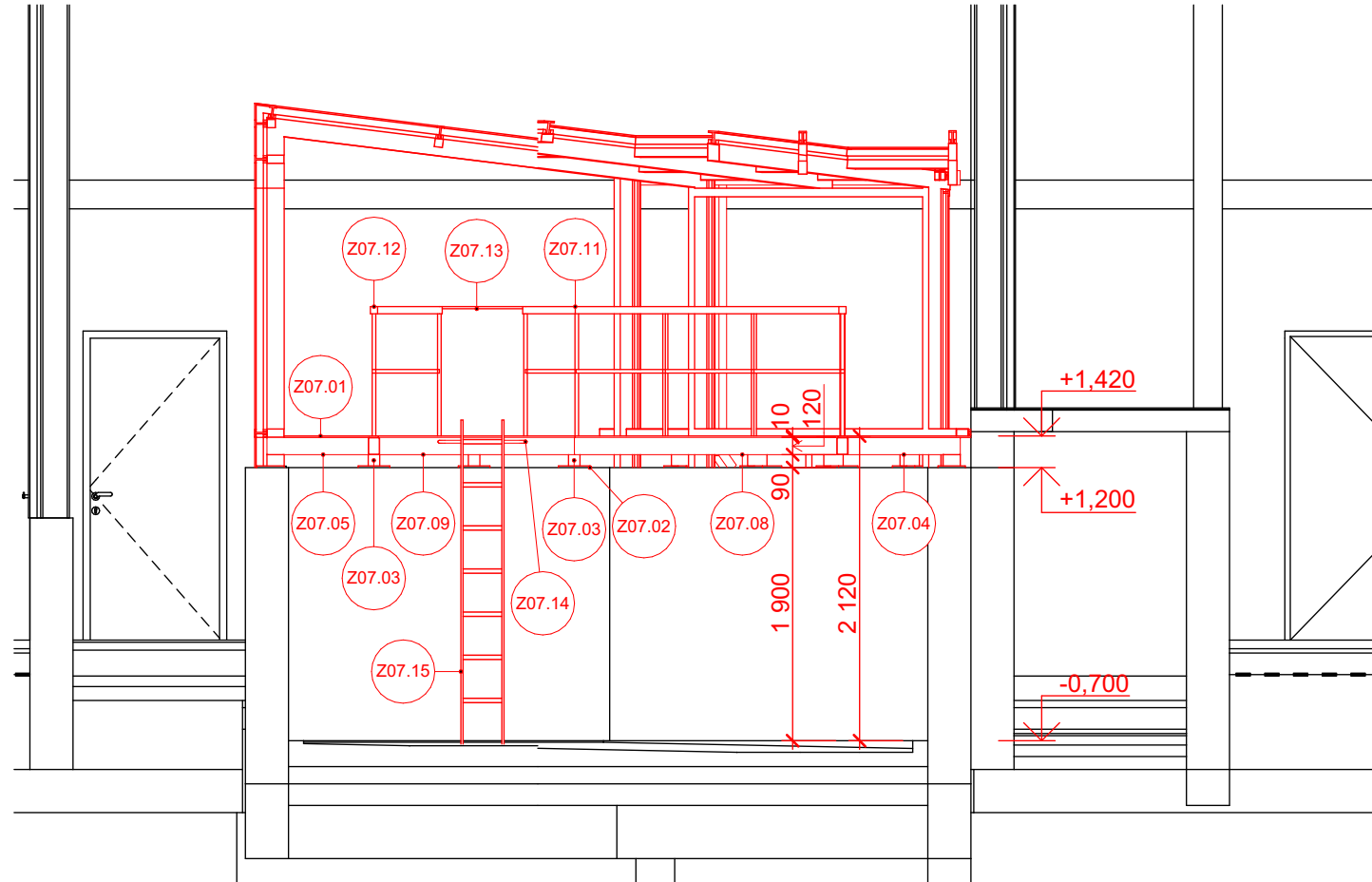


Jezírko - pracovní lávka Z07



Z07 Řez I-I



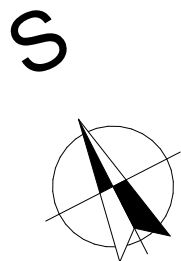
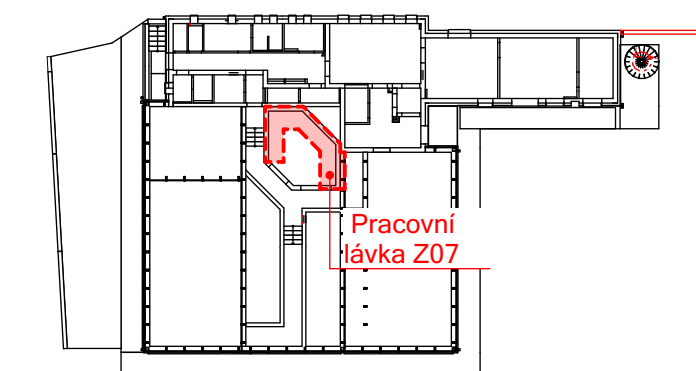
SO02 - Tabulka ploch - pracovní lávka Z07		
Ozn. skladby	Popis konstrukce	Plocha povrchu [m2]
Z07.01	Podlaha pracovní lávky Z07 - Podlahový rošt odporově svařovaný, nosný pásek 30/3 mm, velikost oka 34 x 38 mm, žárově zinkovaný.	8,09

POZNÁMKA:

- Pracovní podlaha jezírka včetně zábradlí bude dodáváno jako ucelený systém včetně veškerého příslušenství.
- Ocelová konstrukce pracovní podlahy včetně zábradlí bude provedena z žárově zinkované oceli. Rozměry veškerých ocelových prvků je nutno ověřit na místě stavby!
- Součástí dodávky bude hrazda pro kotvení žebříku a hliníkový žebřík s háky a pryžovými protiskluznými botkami.

- Rozměry veškerých ocelových prvků je nutno ověřit na místě stavby!
- Pro ocelové konstrukce pracovní podlahy ježirka nutno zpracovat dílenskou dokumentaci včetně návrhu kotvení a statického posouzení. Tuto nutno odsouhlasit statikem a architektem stavby!

Schéma pŭdorysu



TATO DOKUMENTACE SLOUŽÍ ZEJMÉNA PRO VÝBĚR
ZHOTOVITELE A PRO PROVÁDĚNÍ STAVBY.

$$\pm 0,000 = 239,53 \text{ m.n.m. BpV}$$

ARCHITEKT Ing. arch. Petr Gottwald		ZODP.PROJEKTANT Ing. Pavel Novotný	PROJEKTANT Ing. Michal Grošaft	<div><div>ATELIER STYL STUDIO</div><div>STYLE STUDIO s.r.o. Újezd 2175/9a 796 01 Prostějov IČ: 485 32 894 DIČ: CZ48532894</div></div> <div>VÝTIŠK Č.</div>
INVESTOR : OSTRAVSKÁ UNIVERZITA, IČO 61988987, Dvořákova 138/7, 701 03 Ostrava				
MÍSTO STAVBY: Na Souvratí 12, Slezská Ostrava, 710 00				
AKCE: Dokumentace pro provádění stavby „STAVEBNÍ ÚPRAVY OBJEKTU BOTANICKÁ ZAHRADA PÍF OU – SKLENÍKY - NA SOUVRATÍ 12, SLEZSKÁ OSTRAVA“ 4350, 4351, 4352/1, 4352/2, 4352/3, 4352/7, 4352/8, k.ú. Slezská Ostrava				
OBSAH: D 1.1 b ASŘ - stavební úpravy Zámečnické konstrukce - Pracovní lávka Z07		FORMÁT STUPEŇ ARCH. Č. DATUM MĚŘÍTKO		630x297 mm DPS 462024 03/2025 Č. V. 1:50 30

Příloha dle 499/2006 sb. v platném znění D 1.1 b.